

SKRÓCONA INSTRUKCJA OBSŁUGI ROUTERA DASAN H640RW

W celu konfiguracji routera **DASAN H640GW** należy w polu adresu dowolnej przeglądarki internetowej wpisać domyślny adres IP routera : **192.168.1.100:8080**

Po wpisaniu adresu i wciśnięciu przycisku „ENTER” pojawi się okno logowania. W polu „**Użytkownik**” należy wpisać: **user** , w pole „**Hasło**” należy wpisać: **user**. Następnie w polu „**Język**” wybieramy preferowany język w tym także **Polski**.

Po prawidłowym wpisaniu nazwy użytkownika oraz hasła klikamy pole „Zaloguj” i w oknie przeglądarki wyświetla się okno konfiguracyjne routera jak niżej:

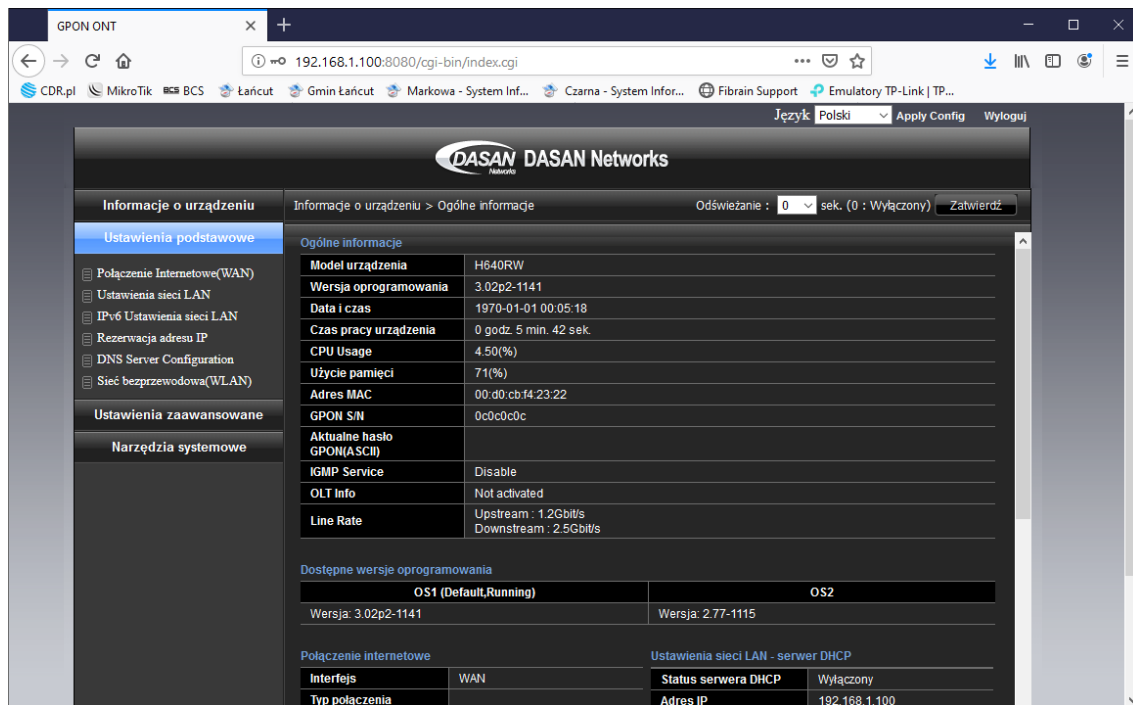
Dostępne wersje oprogramowania	
OS1 (Default_Running)	OS2
Wersja: 3.02p2-1141	Wersja: 2.77-1115

Połączenie internetowe		Ustawienia sieci LAN - serwer DHCP	
Interfejs	WAN	Status serwera DHCP	Wyłączony
Typ połączenia		Adres IP	192.168.1.100

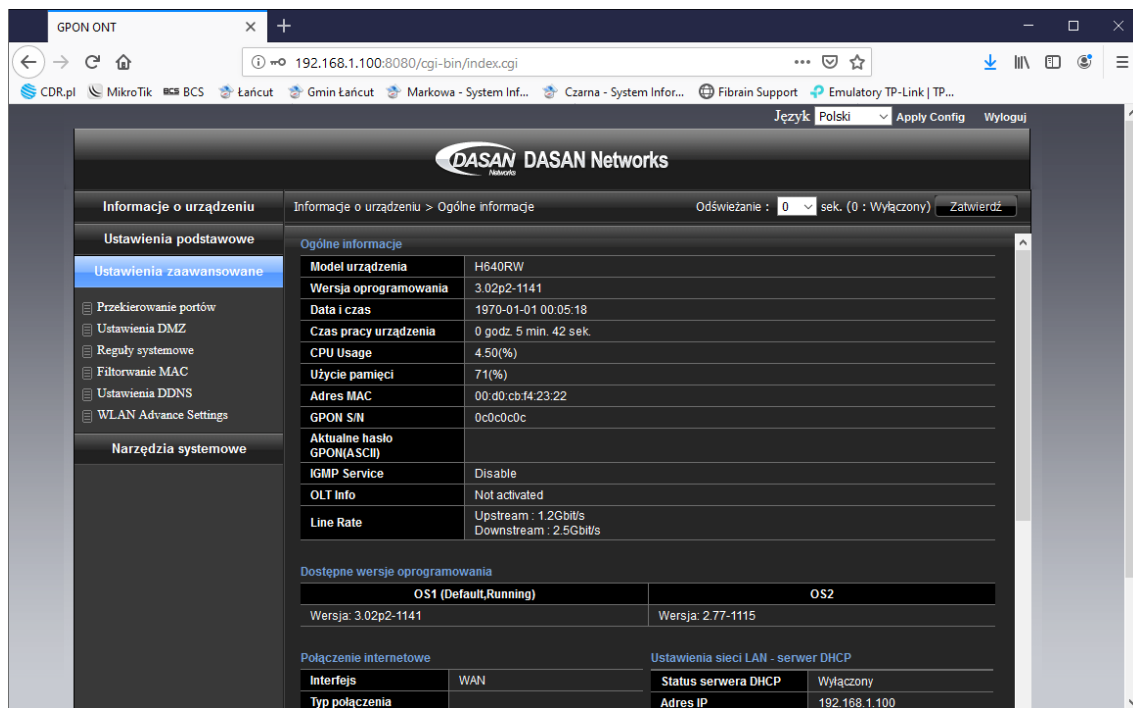
W menu routera mamy możliwość konfiguracji kilku podstawowych ustawień:

- Informacje o urządzeniu – wyświetla informacje na temat ruchu sieciowego routera oraz podstawowe parametry pracy poszczególnych interfejsów (LAN, WAN, WIFI), pozwala

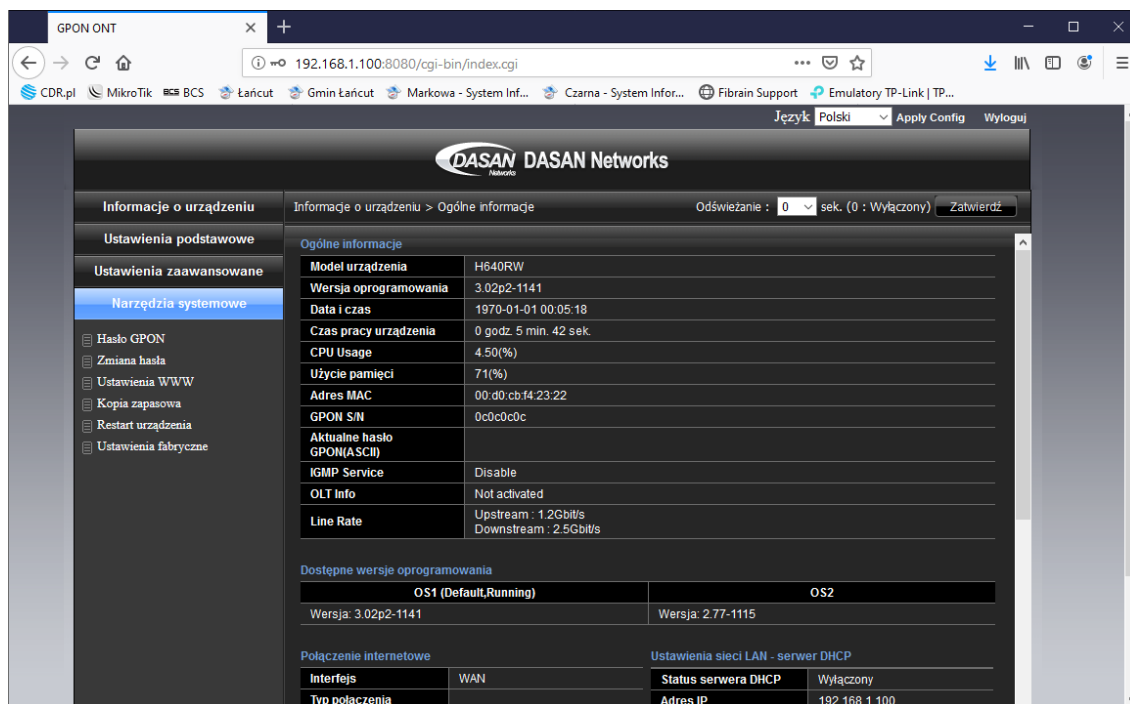
podjąć pracę już sieci wi-fi w najbliższej okolicy. • Ustawienia podstawowe – pozwala podjąć ustawienia portu WAN routera, ustawić parametry sieci bezprzewodowej Wi-Fi (WLAN) oraz parametry sieci LAN.



• Ustawienia Zaawansowane – pozwala na zmianę ustawień takich jak przekierowanie portów, DMZ, pozwala ustawić serwer DDNS, oraz filtrować adresy MAC podłączonych komputerów.

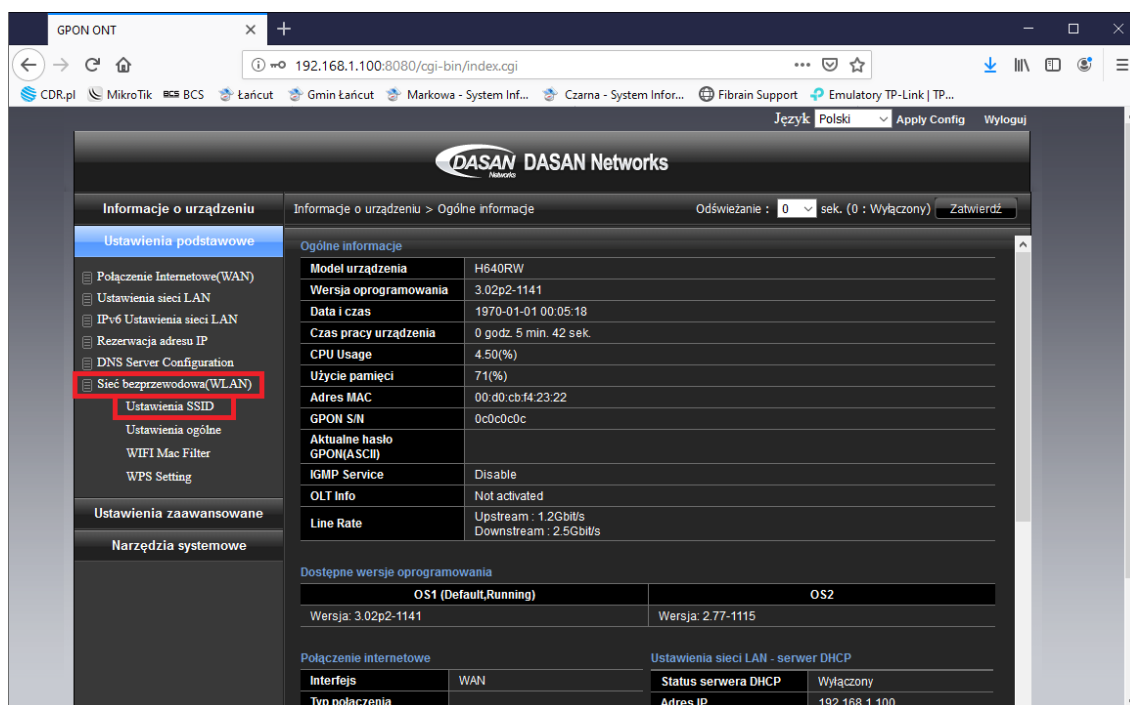


- Narzędzia Systemowe – pozwala zmienić hasło dostępu do routera, wykonać kopię zapasową ustawień, zrestartować urządzenie, oraz przywrócić router do ustawień fabrycznych.

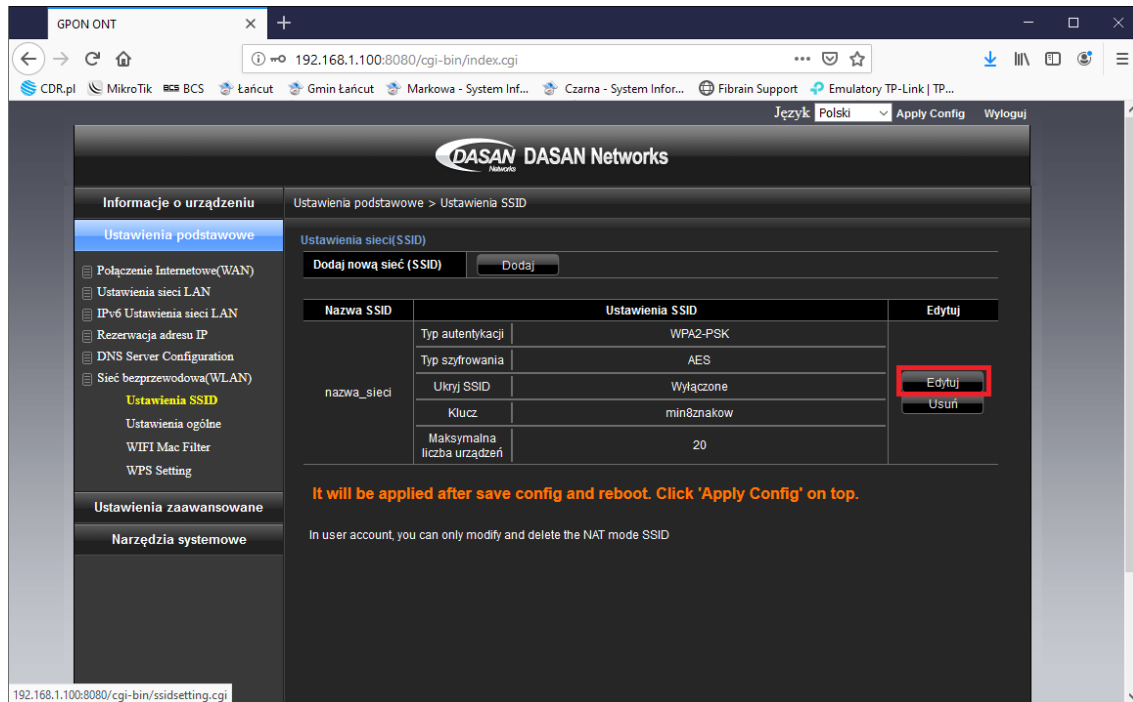


ZMIANA USTAWIENÍ SIECI BEZPRZEWODOWEJ WI-FI

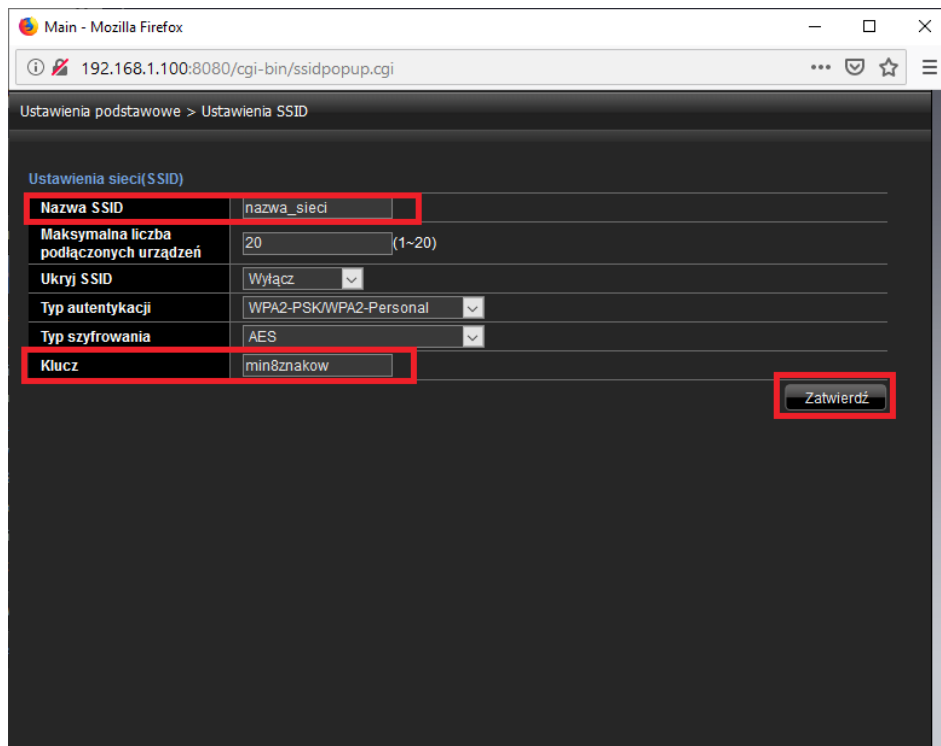
Aby dokonać zmian sieci bezprzewodowej WiFi przechodzimy do menu „Ustawienia podstawowe”, klikamy w „Sieć bezprzewodowa (WLAN)” a następnie „Ustawienia SSID”.



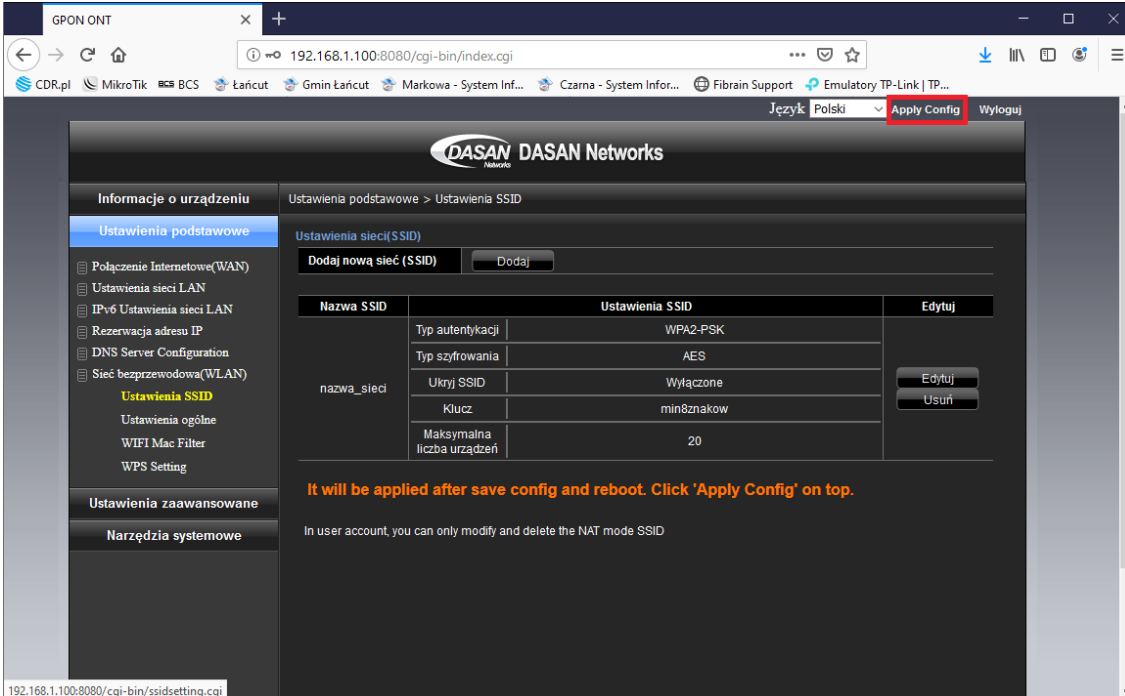
Aby zmienić nazwę sieci bezprzewodowej lub hasła należy kliknąć przycisk „Edytuj” w sekcji „Ustawienia sieci (SSID)”.



W nowo otwartym oknie , w polu “Nazwa SSID” wpisujemy nową nazwę sieci, natomiast w polu „Klucz” nowe hasło (minimum 8 znaków). Po wpisaniu wszystkich parametrów klikamy przycisk „Zatwierdź”.



Aby ustawienia działały również po wyłączeniu urządzenia z prądu należy kliknąć w prawym górnym rogu ekranu link **„Apply Config”**, a następnie w komunikacie który się pojawi przycisk **„OK”**. Nastąpi zapis ustawień do routera oraz restart urządzenia (**ok 2-3 minuty**). Po każdej wprowadzonej zmianie na routerze należy zapisać ustawienia poprzez **„Apply Config”**, w przeciwnym wypadku ustawienia powrócą do stanu z przed restartu urządzenia.



The screenshot shows the web management interface for a DASAN Networks device. The browser address bar displays the URL `192.168.1.100:8080/cgi-bin/index.cgi`. The interface is in Polish. In the top right corner, the **Apply Config** button is highlighted with a red box. The main content area is titled "Ustawienia podstawowe > Ustawienia SSID". It features a "Dodaj nową sieć (SSID)" button and a table for configuring SSIDs. The table has columns for "Nazwa SSID", "Ustawienia SSID", and "Edytuj".

Nazwa SSID	Ustawienia SSID		Edytuj
nazwa_sieci	Typ autentykacji	WPA2-PSK	Edytuj Usuń
	Typ szyfrowania	AES	
	Ukryj SSID	Wyłączone	
	Klucz	min8znakow	
	Maksymalna liczba urządzeń	20	

Below the table, there is a warning message: **It will be applied after save config and reboot. Click 'Apply Config' on top.** At the bottom, a note states: "In user account, you can only modify and delete the NAT mode SSID". The sidebar on the left contains navigation links such as "Ustawienia podstawowe", "Ustawienia SSID", "Ustawienia zaawansowane", and "Narzędzia systemowe".